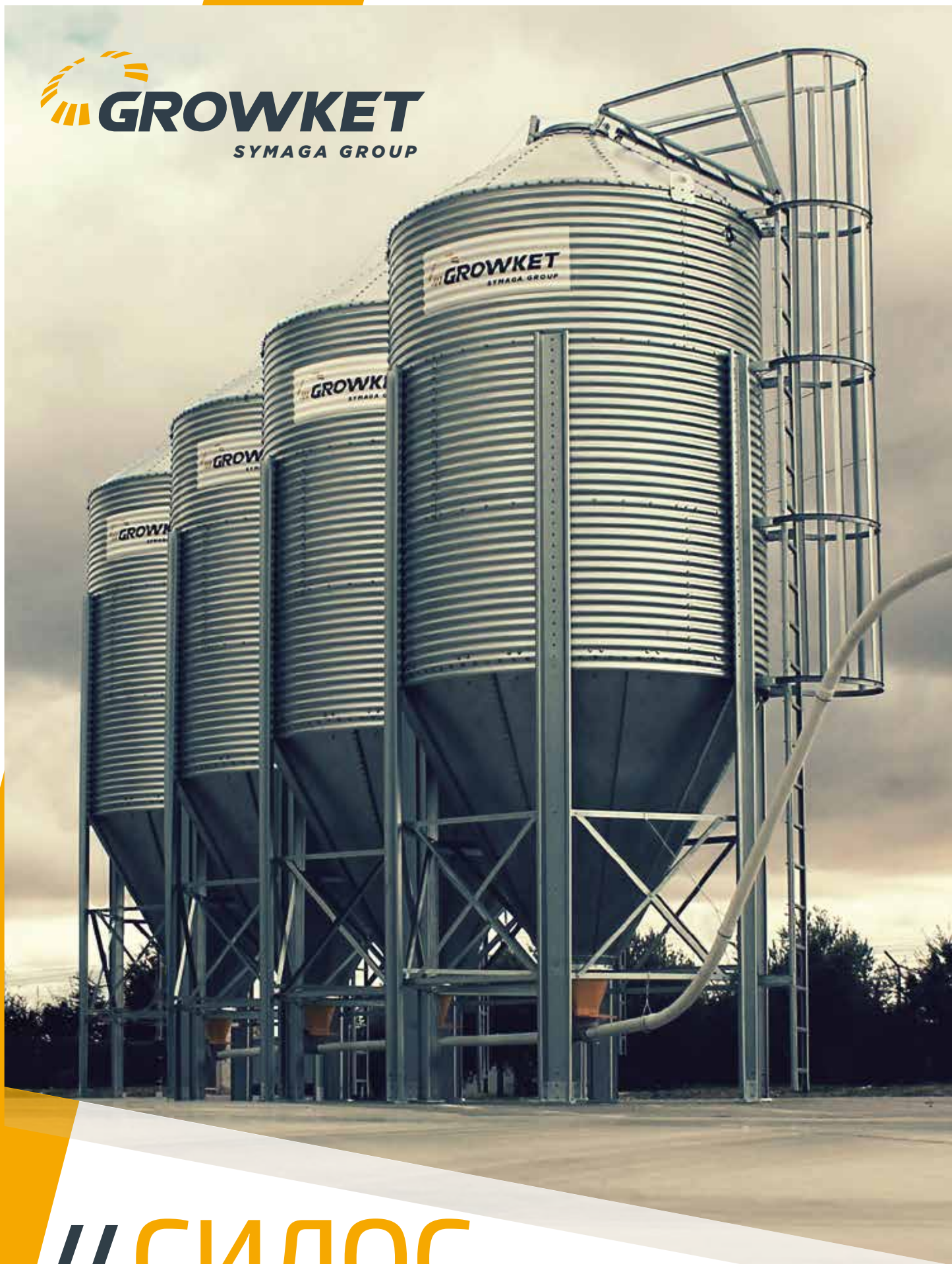




GROWKET
SYMAGA GROUP



// СИЛОС И
ТРАНСПОРТИРОВКИ

СПОСОБСТВУЕМ РАЗВИТИЮ



Growket принадлежит Symaga Group, лидеру по производству промышленных силосов из гофрированной оцинкованной стали. Утверждённый 35-летним опытом завод, оснащённый новейшими технологиями и техническая команда, позволяющая адаптировать конструкцию и вместимость силоса и транспортной системы к требуемому спросу.

// СИЛОС 20.20



Z600. ГАЛЬВАНИЗАЦИЯ

Производится из гофрированной стали с цинковым покрытием 600 г / м², согласно стандарту UNE-EN 36130. Гальванизация на 37% больше, чем у других производителей. Большая устойчивость к коррозии и увеличение срока ее службы.



ЕУ. ЕВРОКОД

Строительство в соответствии с Еврокодом 1.4. Возможность расчета различных сейсмических коэффициентов, снега или ветра, в соответствии с требованиями географических районов. По запросу производим расчет по другим нормам.



СЕ. ЕВРОСТАНДАРТУ

Наше производство соответствует евростандарту СЕ. Производство с машинами последнего поколения, которые облегчают сборку.



ШИРОКИЙ ВЫБОР

Объёмы от 4,77 до 85 м³,
6-ти диаметров: 1,8, 2,10, 2,55, 2,75, 3,20 и 3,80 с конусами 45°, 60° и 67°.



ГАРАНТИЯ 5 ЛЕТ

5-летняя гарантия от коррозии.



ЭКОЛОГИЧЕСКИ ЧИСТЫЙ

Возможность утилизации после использования. Производство ISO 45001.



ОПТИМАЛЬНОЕ ПАДЕНИЕ КОРМА

Внутреннее соединение конуса с адаптером на выгрузном отверстии силоса не создаёт препятствий.

Болты с круглой головкой на конусе силоса.



СОХРАНЕНИЕ КАЧЕСТВ ПРОДУКТА

Наша гальванизация выше, чем стандартная на рынке, в соединении с волнистой поверхностью листов позволяет уменьшить изменения температуры внутри силоса и предотвращает образование конденсата.



СИСТЕМА ОТВОДА

Округлые края листа предотвращают попадание воды в бункер и в загрузочный блок.



ВОРОНКА И СВЯЗИ ЖЕСТКОСТИ

Сектора воронки с сформированными краем для плотного прилегания к выгрузочному отверстию.

Крепление верхней части сектора воронки к цилиндру в не изогнутой части волны, предотвращая деформацию, вызванную давлением болта, предотвращая коррозию.

Конструкция стойки вместе с поперечной системой крепления и анкерной плитой в одной детали облегчают передачу нагрузки, обеспечивая большую прочность и устойчивость.



УКРЕПЛЕННАЯ КРЫША

Прочность и жесткость кровли определяются нижним ребром и усилением соединения. Точность изготовления кровельных участков облегчает монтаж.



БЕЗОПАСНЫЕ ЛЕСТНИЦЫ

С перилами на крыше, с защитным ограждением и ступеньками, предназначенными для лучшего ухвата а в сложных погодных условиях, обеспечивая удобный и безопасный доступ. Устойчивые. С фиксированной и съёмной опцией для предотвращения подъёма посторонних лиц.

// АКСЕССУАРЫ СИЛОС



ПНЕВМАТИЧЕСКАЯ И МЕХАНИЧЕСКАЯ ЗАГРУЗКА

Гальванизированная труба для пневматической загрузки диаметром 100 мм и декомпрессионная труба из ПВХ диаметром 160 мм.



АЭРАТОР НА КРЫШЕ



ДВОЙНАЯ ДВЕРЦА ДЛЯ ЧИСТКИ

С улучшенной защитой от воды, также имеет внутренний наклон, позволяющий улучшить скольжение и предотвращает скопление грязи...



ТЕНЗОДАТЧИКИ ДЛЯ КОМПЛЕКСНОГО КОНТРОЛЯ ПОТРЕБЛЕНИЯ

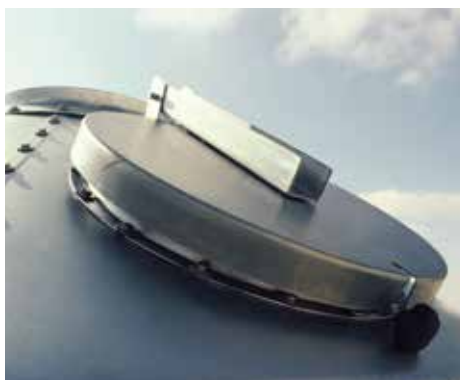


ЗАЩИТА БОЛТОВЫХ СОЕДИНЕНИЙ



ЛЕСТНИЦА ДЛЯ СИЛОСА

Фиксированная или съемная, чтобы предотвратить возможность доступа посторонних лиц.



ПОРУЧНИ НА КРЫШЕ



ИНСПЕКЦИОННАЯ ДВЕРЦА В БУНКЕРЕ СИЛОСА



ВСПОМОГАТЕЛЬНОЕ ВЫГРУЗНОЕ ОТВЕРСТИЕ В КОНУСЕ



// СИСТЕМА ТРАНСПОРТИРОВКИ

СПИРАЛИ

Транспортировка безопасная, быстрая и прямая всех видов кормов (гранулы, мука и их смеси).

ВМЕСТИМОСТЬ

Располагаем различными моделями производительностью от 400 кг / ч до 4000 кг / ч, диаметрами 55, 75, 90 и 125 мм



БЛОК КОНТРОЛЯ

Нержавеющей стали, диаметрами 55, 75, 90 и 125 мм.

Доступ внутрь блока.

Сенсор безопасности для автоматической остановки или включения мотора.

РЕДУКТОРНЫЙ ДВИГАТЕЛЬ

0.5, 1 и 1.5 CV. 50 и 60 Hz.

Однофазный (110-220 V) и трехфазный (230/400 V).

БЛОКИ ДЛЯ ЗАГРУЗКИ

Изготовлены из нержавеющей стали, диаметрами 55, 75, 90 и 125 мм.

Имеются различные варианты, от одного до четырех выходов, и с углом наклона выгрузки 0° или 30°.

КОНУС

Имеется 2 типа конусов, из полипропилена 15° и металлический.

ТРУБЫ И ПОВОРОТЫ

Трубы изготовлены из ПВХ, устойчивые к ультрафиолетовым лучам и имеют повышенную износостойкость.

ЭЛЕКТРОЦИТЫ

0.5, 1 и 1.5 CV. Однофазный и трехфазный.

3-х позиционный селектор: стоп, автоматический и ручной. С кнопкой сброса.

ВЫХОДНЫЕ ОТВЕРСТИЯ

Для трубки Ø 55, 75, 90 и 125 мм и для телескопической трубки Ø 63, 70, 110 мм. Альтернативные варианты дизайна в зависимости от диаметра.





CADENA

Гибкая транспортировка высокой мощности, её длинная замкнутая линия позволяет обеспечивать продуктом помещения.

ВМЕСТИМОСТЬ

С мощностью от 1.500 кг/ч.

ПРИВОДНОЕ УСТРОЙСТВО ДЛЯ ЦЕПИ

Изготовлены из нержавеющей стали.
Три системы безопасности.
С регулирующим натяжным устройством кривошипа.

БЛОК ДЛЯ ЗАГРУЗКИ

Изготовлены из нержавеющей стали.
Имеются для 1 и 2 выхода.
Закрывающий механизм, который регулирует транспортную ёмкость.



ПОВОРОТЫ

Это углы 90.
Доступны в прозрачном варианте.

СОЕДИНЕНИЕ С СИЛОСОМ

Изготовлены из нержавеющей стали.
Включает устройство для закрытия и открытия.



ШНЕКА

Транспортировка жёстким шнеком быстрая, большой производительности, на основе трубы с внутренним жёстким винтом (спиралью).

ВМЕСТИМОСТЬ

Располагаем несколькими моделями от 4000 кг / ч до 20000 кг / ч. Различных размеров и производительности, в зависимости от диаметра внутренней спирали, 127, 160 и 200 мм.



// ТЕХНИЧЕСКИЕ ХАРАКТЕРИСТИКИ

Модель	Ø		Кольца	Угол загрузки	Ножках	Вместимость			Высота загрузки		Общая высота вместе с защитой	
	М	ножки				М³	ножки³	тонн*	М	ножки	М	ножки
G01SG180G60	1.80	6	1	60	4	4,54	160,33	2,95	3,79	12,43	4,41	14,49
G01SG180G60			2	60	4	7,55	266,63	4,91	4,93	16,17	5,55	18,23
G01SG180G60			3	60	4	10,56	372,92	6,86	6,07	19,91	6,69	21,97
G01SG210G60	210	7	1	60	4	6,61	233,43	4,30	4,15	13,61	4,68	15,36
G01SG210G60			2	60	4	10,70	377,87	6,96	5,29	17,35	5,82	19,10
G01SG210G60			3	60	4	14,79	522,30	9,61	6,43	21,09	6,69	22,84
G01SG210G60			4	60	4	18,88	666,74	12,27	7,57	24,83	8,10	19,28
G01SG210G67	210	7	1	67	4	7,72	272,63	5,02	4,68	15,35	5,21	17,10
G01SG210G67			2	67	4	11,81	417,07	7,68	5,82	19,09	6,35	20,83
G01SG210G67			3	67	4	15,91	561,86	10,34	6,96	22,83	7,49	24,57
G01SG210G67			4	67	4	20,01	706,65	13,01	8,10	26,57	8,63	28,31
G01SG250G60	250	8	1	60	4	10,28	363,04	6,68	4,65	16,25	16,53	16,53
G01SG250G60			2	60	4	16,11	568,92	10,47	5,79	18,99	6,18	20,27
G01SG250G60			3	60	4	21,94	774,80	14,26	6,93	22,73	7,32	24,01
G01SG250G60			4	60	4	27,77	980,69	18,05	8,07	26,47	8,46	27,75
G01SG250G60			5	60	4	33,60	1.186,57	21,84	9,21	30,21	9,60	31,49
G01SG250G67	250	8	1	67	4	11,62	410,36	7,55	5,31	17,42	5,69	18,66
G01SG250G67			2	67	4	17,45	616,24	11,34	6,45	21,16	6,83	22,43
G01SG250G67			3	67	4	23,28	822,13	15,13	7,59	24,90	7,97	26,14
G01SG250G67			4	67	4	29,11	1.028,01	18,92	8,73	28,63	9,11	29,88
G01SG250G67			5	67	4	34,94	1.233,90	22,71	9,87	32,37	10,25	33,62
G01SG275G60	275	9	1	60	6	12,42	438,61	8,07	4,89	16,04	5,21	17,09
G01SG275G60			2	60	6	19,19	677,69	12,47	6,03	19,78	6,35	20,83
G01SG275G60			3	60	6	25,96	916,77	16,87	7,17	23,52	7,49	24,57
G01SG275G60			4	60	6	32,73	1.155,85	21,28	8,31	27,26	8,63	28,31
G01SG275G60			5	60	6	39,50	1.394,93	25,68	9,45	31,00	9,77	32,05
G01SG320G60	320	10	1	60	6	18,27	645,20	11,88	5,43	17,81	5,60	18,37
G01SG320G60			2	60	6	27,44	969,04	17,84	6,57	21,55	6,74	22,11
G01SG320G60			3	60	6	36,61	1.292,87	23,80	7,71	25,29	7,88	25,85
G01SG320G60			4	60	6	45,78	1.616,71	29,76	8,85	29,03	9,02	29,59
G01SG320G60			5	60	6	54,95	1.940,54	35,72	9,99	32,77	10,16	33,32
G01SG380G45	380	12,5	1	45	8	25,79	910,77	16,76	4,99	16,38	4,99	16,38
G01SG380G45			2	45	8	39,42	1.392,11	25,61	6,18	20,28	6,18	20,28
G01SG380G45			3	45	8	53,05	1.873,44	34,47	7,37	24,18	7,37	24,18
G01SG380G45			4	45	8	66,68	2.354,78	43,33	8,56	28,09	8,56	28,09
G01SG380G60	380	12,5	1	60	8	31,14	1.099,70	20,23	6,24	20,48	6,24	20,48
G01SG380G60			2	60	8	44,77	1.581,04	29,09	7,43	24,38	7,43	24,38
G01SG380G60			3	60	8	58,4	2.062,38	37,95	8,62	28,28	8,62	28,28
G01SG380G60			4	60	8	72,03	2.543,72	46,8	9,81	32,19	9,81	32,19

* Производительность в тоннах основана на удельном весе 0,65 тонн / м³ при свободном потоке материала.

Доступны дополнительные характеристики размеров и воронки.

В этих силосах не должны храниться трудно текучие материалы (соевый шрот, хлопок, горячий корм).

Если у вас есть вопросы по поводу конкретного материала, обратитесь в технический отдел Growket.

Технические характеристики могут быть изменены без предварительного уведомления.



ОФИСЫ И ЗАВОД

📍 Ctra. de Arenas, km 2,3 • 13210 Villarta de San Juan • Ciudad Real/Испания

☎ +34 926 64 04 75 ✉ growket@growket.com 🌐 growket.com